

Legende

- Trassenvariante Violett 2**
- Neubaustrecke (Lage an der Oberfläche; v=230km/h)
 - - - Neubaustrecke (Lage im Tunnel; v=230km/h)
 - Umlegung Bestandsstrecke (v≤160km/h)
 - ✕ Rückbau Bestandsstrecke
 - + Tunnelportal
 - | Brücke
 - Verknüpfungsstelle

Administrative Grenzen

- Staatsgrenze (D/A)

Bestehende Infrastruktur

- Bahnlinie

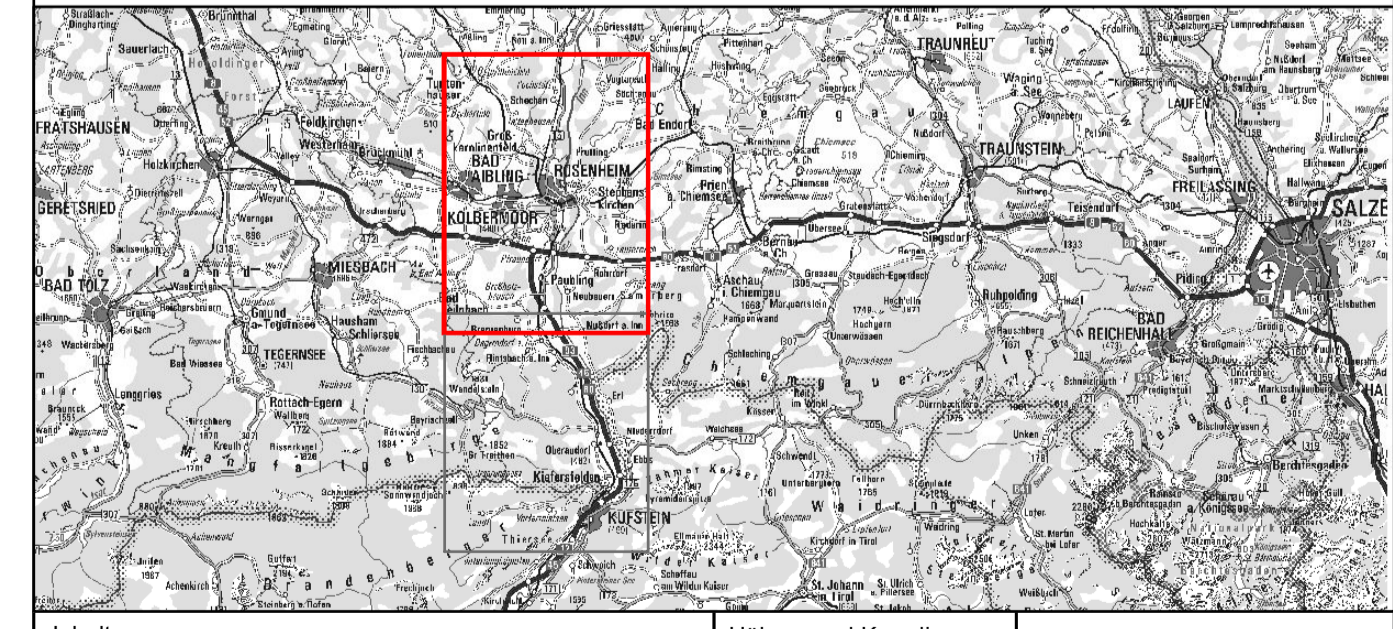
Quellen Kartenhintergrund:
 Bayerische Vermessungsverwaltung, Nr. 771.
 © BEV 2017, N 36811/2017



© Konvention von der FaHfB „Connecting Europe“ der Europäischen Union Anlage Nr. 02-06-02

SCAN-MED-CORRIDOR
BRENNER-NORDZULAUF
ABSCHNITT
SCHAFTENAU - OSTERMÜNCHEN

TRASSENENTWICKLUNG UND TRASSENAUSWAHL
 PHASE 4: TRASSENENTWICKLUNG



Inhalt	Höhen- und Koordinatensystem	DHRN 12 / DHDN Zone 4
Trasse Variante Violett 2, Übersichtskarte, Nord	Maßstab	1:25.000
	Projektkilometer	-

Auftraggeber / Planersteller:		
-------------------------------	--	--

IPBN IPBN GmbH, 80331 München, Prinzingerstraße 1
DB Netz AG Infrastrukturprojekte Süd, Prinzingerstraße 1, D-83022 Rosenheim